

## Un astronome amateur découvre une nébuleuse planétaire

**A**ccrocher son nom au firmament est le rêve de tout astronome amateur. C'est désormais chose faite pour Pascal Le Dû, un membre de notre forum d'astronomie qui a découvert sur ses images une nouvelle [nébuleuse planétaire](#).

Les [nébuleuses](#) planétaires intriguent les astronomes. Ces résidus d'[étoiles](#) défuntes se caractérisent par une bulle de gaz qui se dilue peu à peu dans l'espace, formée des couches externes d'une étoile devenue [naine blanche](#). Les irrégularités de leur aspect pourraient s'expliquer par la présence de compagnons (étoile ou [exoplanète](#)) à proximité de la naine blanche, compagnons ayant modifié l'expansion de la bulle de gaz. Une hypothèse émise avec insistance depuis la découverte de [Kr 61](#), la nébuleuse planétaire en forme de ballon de football, mais qui avait déjà été proposée par le passé devant l'incroyable variété de ces objets célestes. Car les nébuleuses planétaires ne cessent de rivaliser d'audace en ce qui concerne leur forme. Tête de hibou ([M 97](#)), trognon de [pomme](#) ([M 27](#)), collier ([IPHASXJ194359.5+170901](#)) ou spirale ([Iras 23166+1655](#)), tout est possible dans le monde des nébuleuses planétaires !

C'est vers ces objets célestes originaux que l'astronome amateur Pascal Le Dû s'est penché depuis quelque [temps](#). Installé à Porspoder, à la pointe de la Bretagne, Pascal a réalisé un véritable petit observatoire dans lequel trône une lunette de 106 millimètres de diamètre et sa caméra ccd. C'est avec ce matériel qu'il a découvert une nouvelle nébuleuse planétaire qui porte désormais son nom, NP Dû 1.



La nouvelle nébuleuse planétaire (dans le cadre rouge) a été découverte à proximité de la nébuleuse SH2-124. © P. Le Dû

### Histoire d'une découverte

Laissons maintenant Pascal nous raconter cette belle aventure. « *Tout d'abord, j'avais lu avec passion les articles de Nicolas Outters (un autre astronome amateur) concernant ses trois découvertes de NP (nébuleuses planétaires) successives. Depuis la parution de ces articles dans des revues d'astronomie, je scrutais régulièrement les images que j'effectuais, sans trop y croire. Les 18 et 19 août derniers, j'ai pu avoir une fenêtre météo favorable et j'en ai profité pour photographier la nébuleuse SH2-124. Malgré 400 minutes de poses avec un filtre H-alpha, la nébuleuse était assez faible. J'ai commencé à scruter machinalement le cliché en gros plan et une discrète bulle de gaz a attiré mon attention. Après avoir fait un [calibrage](#) astrométrique de mon image et identifié la position de mon objet suspect je suis allé sur le site du [CDS \(Centre de données astronomiques de Strasbourg\)](#). Une nébuleuse planétaire existait bien dans le champ de l'image mais elle n'était pas à la position de mon*



---

## Un astronome amateur découvre une nébuleuse planétaire

---

*objet : ça commençait à devenir passionnant ! J'ai donc envoyé un e-mail à l'astrophysicienne Agnès Acker. Vingt-quatre heures plus tard, je recevais le message suivant : Votre objet est une nouvelle nébuleuse planétaire dénommée désormais Dû 1. Position 21h36'06,35» et +50°54'04,8». Un [spectre](#) de confirmation sera nécessaire comme d'habitude. Avec toutes mes félicitations, signé Agnès Acker. »*

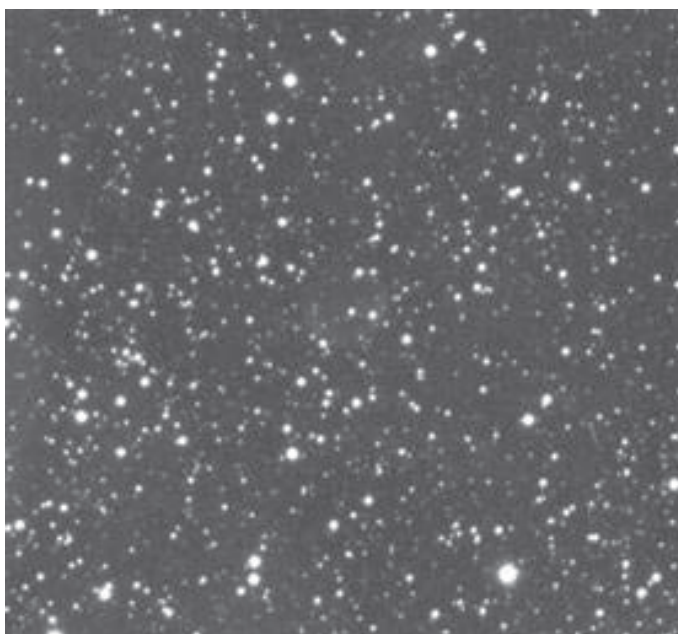
Merci à Pascal Le Dû d'être venu partager cette découverte sur notre [forum d'astronomie](#) (où il est connu sous le pseudo de taapuna).



[Ce sujet vous a intéressé ? Plus d'infos en cliquant ici... >>](#)



[Commenter cette actualité ou lire les commentaires >>](#)



La très discrète nébuleuse planétaire NP Dû 1 est la petite bulle gazeuse au centre de ce cliché. © P. Le Dû