

Dans un précédent numéro, nous avons relaté la découverte d'une Nébuleuse Planétaire par Pascal Le Dû. Cette découverte n'était pas le fruit du hasard, mais bien celui d'une démarche bien maîtrisée, puisque Pascal récidive avec une deuxième découverte : LDû2 est née.

NP : LDû2 est née !

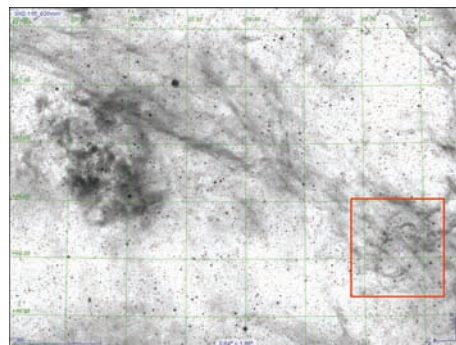
Pascal Le Dû

J'ai mis en évidence récemment un objet dans la constellation du Cygne qui, jusqu'alors, n'avait pas attiré l'attention. Cet objet, situé à proximité de Sh2-115, a une forme elliptique avec un grand axe de 20' incliné de 23° par rapport au Nord et dès à présent, il s'ajoute à mon petit catalogue et se nomme **LDû2**. Ses coordonnées sont : **RA : 20h24min50.6sec - Dec : 46°22'24.4''** Grâce à Agnès Acker (astrophysicienne à l'observatoire de Strasbourg), son

spectre doit être réalisé par le HCT (Himalayan Chandra Telescope) avec un spectrographe à longue fente.

En plus des 620 min de pose acquises avec un filtre H α au mois de mars, j'ai pu réaliser récemment de nouvelles images avec des filtres SII et OIII. En tout, j'ai cumulé 620 min de pose avec le filtre Halpha, 500 min de pose avec le filtre OIII et 460 min de pose avec le filtre SII soit au total 26 h et 20 min de pose, pour réaliser l'image finale ci-dessous.

Image calibrée avec Aladin (outil du CDS portal de Strasbourg) qui situe l'objet.



LDû2. Image finale en SHO. Lunette Takahashi FSQ106 avec réducteur (F/D 3.6). Caméra CCD QSI 583wsg. Monture Losmandy G11 avec kit NS Optique et Vision. Filtres Astrodon Ha, SII et OIII de 5nm de bande passante. Poses unitaires de 20 min en binning 1x1 pour tous les filtres. Composition de l'image en fausses couleurs : Rouge : Image SII. Vert : Image SII et Image OIII. Bleu : Image OIII. Luminance : Image Halpha